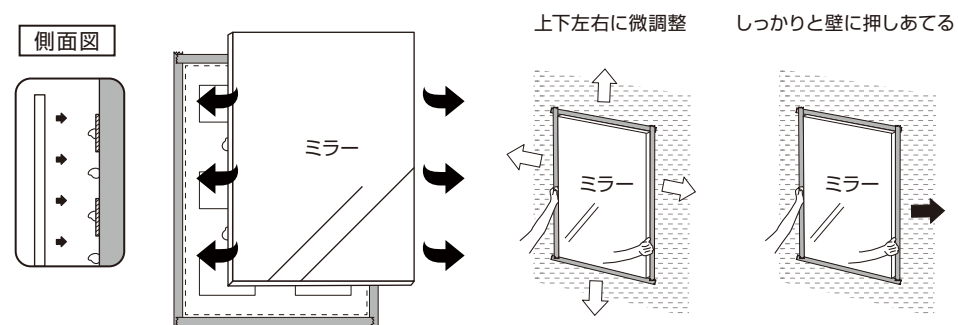


鏡を壁へ接着する際に使われる両面テープのこと。発泡ポリエチレンでできたシートで、厚みは 3mm 程度。粘着剤を両面に塗布しておくことによって、接着力を高めてあるため、簡単に貼りつけることができるようになっている。

### 3 接着方法 2

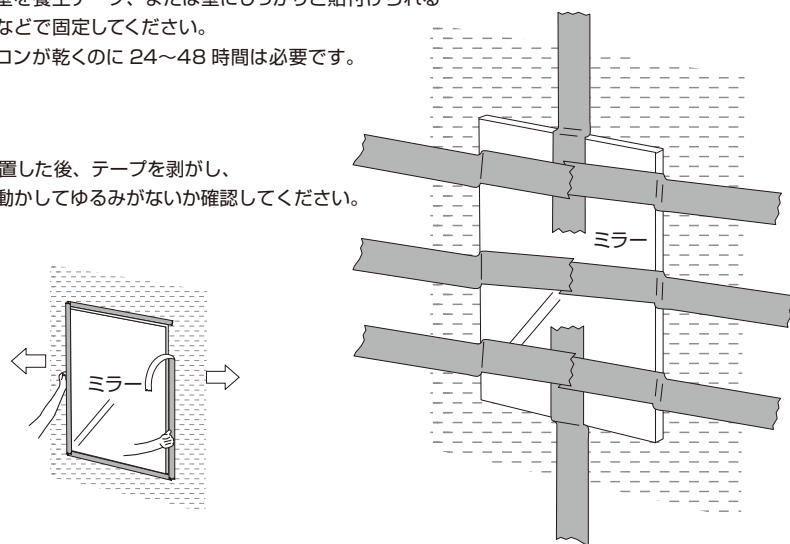
最初にミラーを变成シリコンにあて、上下左右に微調整しながらミラーマットに貼付て、最後にしっかりと壁に強く押しあててください。



### 4 完全に固定するための放置

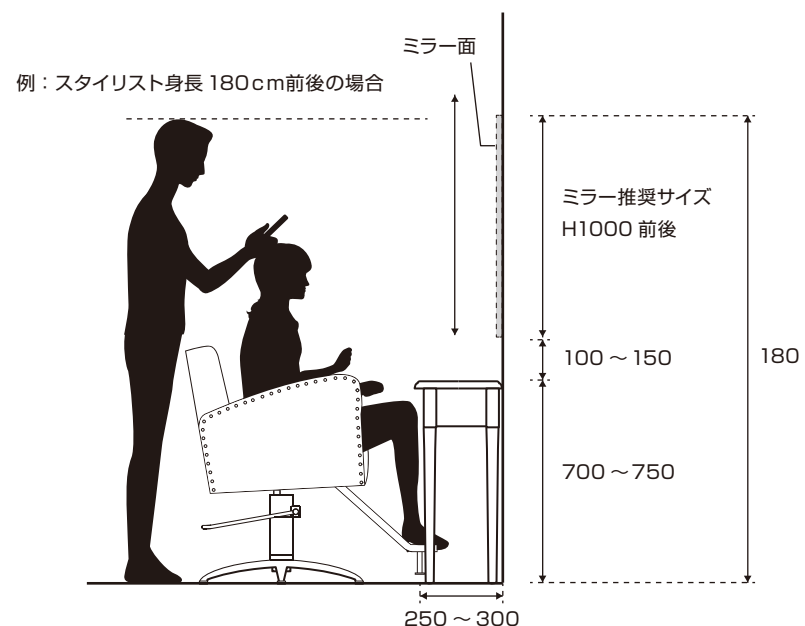
①ミラーと壁を養生テープ、または壁にしっかりと貼付けられるガムテープなどで固定してください。  
※变成シリコンが乾くのに 24～48 時間は必要です。

②十分に放置した後、テープを剥がし、前後左右に動かしてゆるみがないか確認してください。

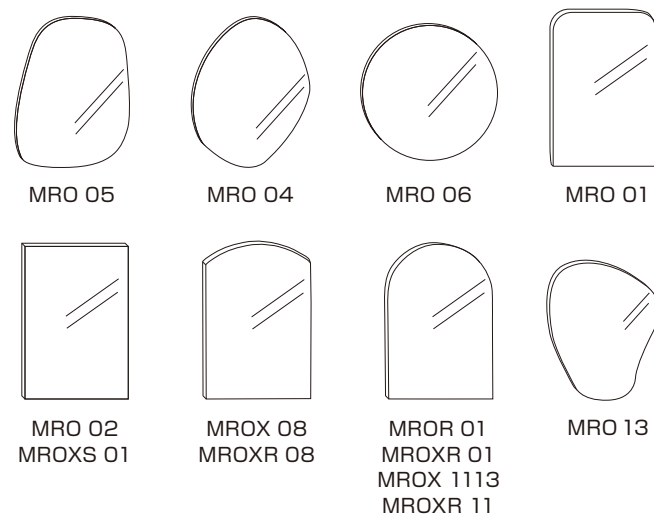


### 設置イメージ (セット面)

下記を参考にお好みの高さで調整してください。

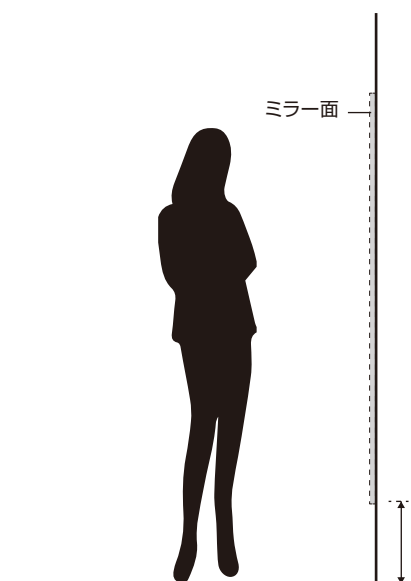


#### 推奨ミラー

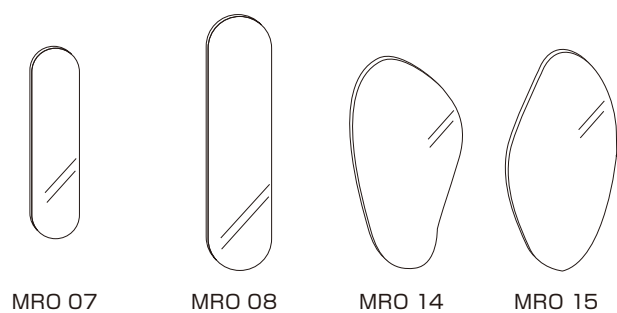


### 設置イメージ (姿見)

ロングタイプの場合足元がぶつかる危険性があるため、床から離れた高さで調整してください。



#### 推奨ミラー

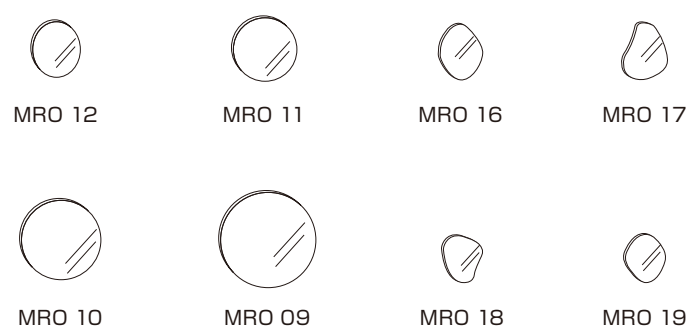


### 設置イメージ (メイクスペース・コールド待ち・洗面台など)

お好みの高さで調整してください。



#### 推奨ミラー



1 ヲ月に 1 ～ 2 回ほど定期的にメンテナンスをしてください。  
使用状況により本体がゆるんでいる可能性があります。